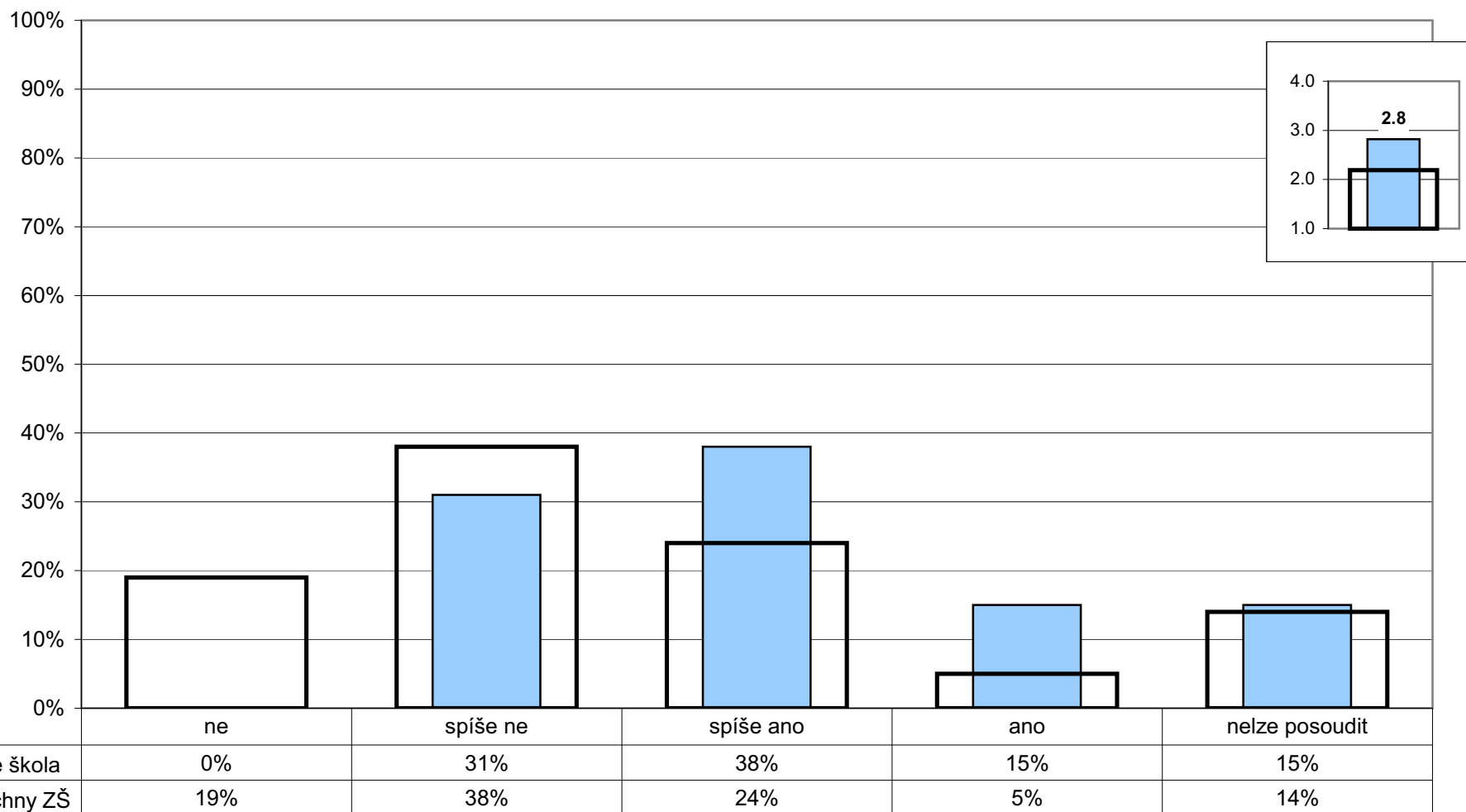


U/27 - Považujete přechod ke školním vzdělávacím programům za krok správným směrem?



Poznámka: Ve vloženém minigrafu vpravo nahoře jsou odpovědi respondentů převedeny na body (ano - 4, spíše ano - 3, spíše ne - 2, ne - 1) a na svislé ose je vynesena jejich průměr.