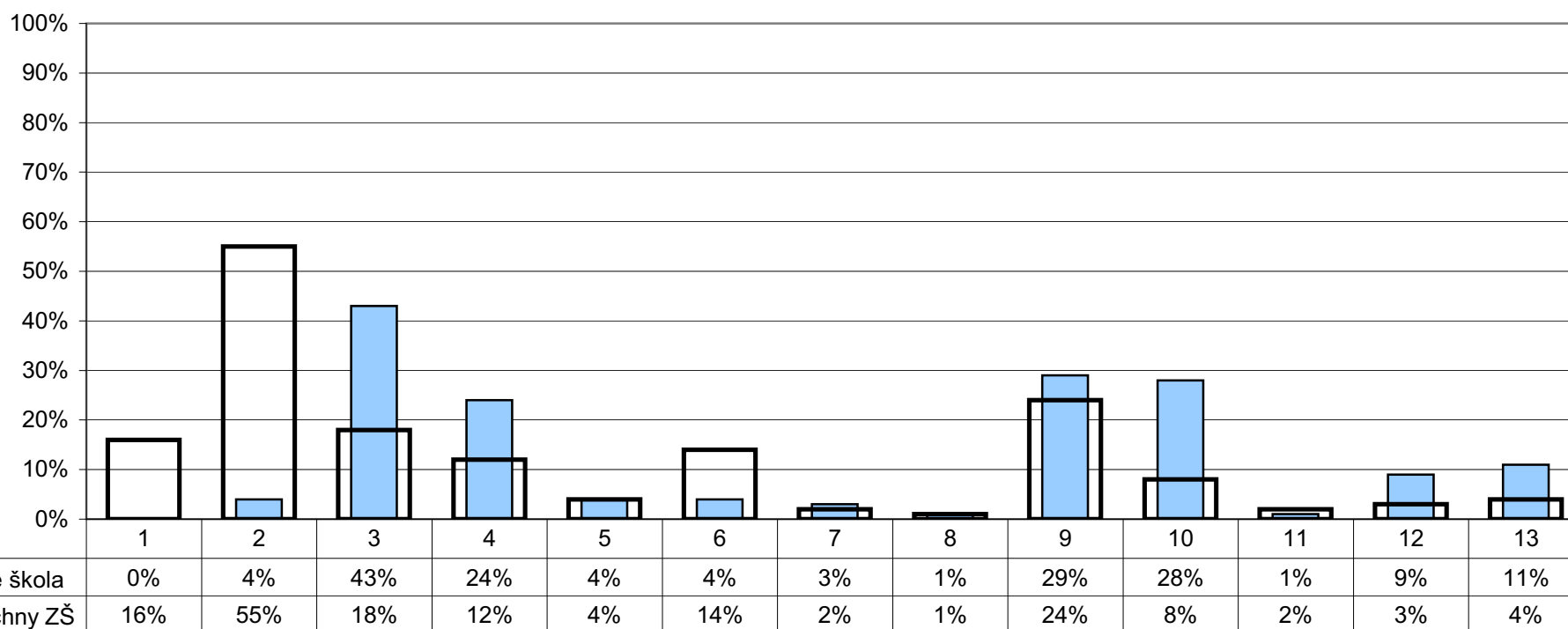


R/1 - Podle čeho jste se především rozhodovali při výběru školy, kterou vaše dítě navštěvuje?



- 1 - neměli jsme v podstatě jinou volbu
- 2 - vzdálenost od bydliště tak, aby dítě nemuselo dojíždět příliš daleko
- 3 - pověst školy, doporučení jiných rodičů
- 4 - zaměření školy nebo některé třídy (sport, jazyky apod.)
- 5 - úspěšnost žáků při přechodu na střední školy
- 6 - do školy chodí kamarádi dítěte
- 7 - rozsah nabídky volnočasových aktivit

- 8 - množství a rozsah volitelných předmětů
- 9 - vlastní zkušenosti (např. sourozenec)
- 10 - dojem z osobní návštěvy školy
- 11 - bylo nám to v podstatě jedno
- 12 - známý ředitel, pedagog
- 13 - jiný důvod

Poznámka: Respondenti měli možnost vybrat více než jednu odpověď, celkový součet může být proto vyšší než 100%.